


Hewlett Packard
Enterprise

Servidores Top Value

Mayo 2018



Hot Offer

¡Bajada
de precios!



Este mes aprovecha nuestras ofertas en los modelos **HPE ProLiant ML30 Gen9** y sus respectivos Bundles (Entry, Performance, Solution) con una **bajada de precio** inigualable.

Y no olvides añadir tu sistema operativo **Windows Server Foundation** al mejor precio.

[Ir a promoción](#)

A partir de 614€

Hewlett Packard Enterprise

Top Value Offers

ProLiant Microserver Gen10

Part Number	873830-421	P03698-421	870208-421
Descripción	<ul style="list-style-type: none"> • AMD Opteron X3216 • Controladora Embedded Marvell 88SE9230 SATA • 8GB de Memoria DDR4 • Sin discos (LFF) • Sin DVD • Fuente de alimentación 200W 	<ul style="list-style-type: none"> • AMD Opteron X3421 • Controladora Embedded Marvell 88SE9230 SATA • 8GB de Memoria DDR4 • Sin discos (LFF) • Sin DVD • Fuente de alimentación 200W 	<ul style="list-style-type: none"> • AMD Opteron X3216 • Controladora Embedded Marvell 88SE9230 SATA • 8GB de Memoria DDR4 • 1disco 1TB NHP • Sin DVD • Fuente de alimentación 200W • Clear OS pre-installed
PVP	338€*	501€*	461€*



Bundles			Performance			Solution		
Entry			P.N.	Descripción	Cantidad	P.N.	Descripción	Cantidad
P.N.	Descripción	Cantidad	P.N.	Descripción	Cantidad	P.N.	Descripción	Cantidad
873830-421	HPE MicroSvr Gen10 X3216 Etry EU/UK Svr	1	P03698-421	HPE MicroSvr Gen10 X3421 Perf EU/UK Svr	1	870208-421	HPE MicroSvr Gen10 X3216 1TB Entry EU Sv	1
801882-B21	HPE 1TB SATA 7.2K LFF RW HDD	1	862974-B21	HPE 8GB 1Rx8 PC4-2400T-E STND Kit	1	875507-B21	HPE 240GB SATA RI SFF RW DS SSD	1
			801882-B21	HPE 1TB SATA 7.2K LFF RW HDD	2	870212-B21	HPE MicroSvr Gen10 Slim SATA SSD Enb Kit	1
			647594-B21	HPE Ethernet 1Gb 4-port 331T Adapter	1			
PVP	389€*		732€*			624€*		

ProLiant Microserver Gen10



▶ Video

ProLiant ML30 Gen9

Part Number	P03704-425	P03705-425	P03706-425	P03707-425
Descripción	<ul style="list-style-type: none"> • Xeon E3-1220v6 • Controladora B140i SATA • 8GB de Memoria DDR4 • Sin discos (LFF) • Sin DVD • ILO4 Standard • Fuente de alimentación 350W 	<ul style="list-style-type: none"> • Xeon E3-1220v6 • Controladora B140i SATA • 8GB de Memoria DDR4 • Sin discos (LFF), • DVD-RW • ILO4 Standard • Fuente de alimentación 350W 	<ul style="list-style-type: none"> • Xeon E3-1230v6 • Controladora B140i SATA • 8GB de Memoria DDR4 • Sin discos (LFF), • DVD-RW • ILO4 Standard • Fuente de alimentación 460W 	<ul style="list-style-type: none"> • Xeon E3-1240v6 • Controladora B140i SATA • 16GB de Memoria DDR4 • Sin discos (LFF), • Sin DVD • ILO4 Standard • Fuente de alimentación 460W • ClearOS
PVP	614€*	713€*	1.002€*	1.243€*



Bundles			Performance			Performance			Solution		
Entry			P.N.	Descripción	Cant.	P.N.	Descripción	Cant.	P.N.	Descripción	Cant.
P.N.	Descripción	Cant.	P.N.	Descripción	Cant.	P.N.	Descripción	Cant.	P.N.	Descripción	Cant.
P03704-425	HPE ML30 Gen9 E3-1220v6 NHP EU/UK Svr/TV	1	P03705-425	HPE ML30 Gen9 E3-1220v6 EU/UK Svr/TV	1	P03706-425	HPE ML30 Gen9 E3-1230v6 EU/UK Svr/TV	1	P03707-425	HPE ML30 Gen9 E3-1240v6 EU/UK Svr/TV	1
801882-B21	HPE 1TB SATA 7.2K LFF RW HDD	1	861691-B21	HPE 1TB SATA 7.2K LFF SC DS HDD	2	862974-B21	HPE 8GB 1Rx8 PC4-2400T-E STND Kit	1	872479-B21	HPE 1.2TB SAS 10K SFF SC DS HDD	3
						872491-B21	HPE 4TB SATA 7.2K LFF SC DS HDD	1	877740-B21	HPE 240GB SATA RI SFF SC DS SSD	2
									820834-B21	HPE Smart Array P440/2G Controller	1
									786710-B21	HPE Gen9 Smart Strg Battery Holder Kit	1
									789651-B21	HPE ML110 Gen9 Mini SAS P440/840 Cbl Kit	1
									820290-B21	HPE ML30 Gen9 Front PCI Fan Kit	1
PVP	706€*		897€*			1.266€*			2.266€*		

Llévatelo con Windows Server Foundation por sólo **853€***

H1ASOE: 3 años Foundation Care servicio siguiente día **PVP 84€**

PVP´s recomendados IVA no incluido. Válidos hasta el 31 de mayo de 2018. Promoción no acumulable a otras promociones o precios especiales. Precios válidos hasta el 31 de mayo de 2018 o bien hasta fin de existencias. La garantía y los HPE Support Services ProLiant sólo son válidos con el uso de componentes originales de HPE. *Número máximo de procesadores soportados. **Los servidores llevan 1 procesador instalado. *Servidores con Sistema Operativo ClearOS preinstalado.

Hewlett Packard Enterprise

Top Value Offers

ProLiant ML110 Gen10

Part Number	P03684-425	P03685-425	P03686-425	P03687-425
Descripción	<ul style="list-style-type: none"> Procesador 3104 Xeon-B Controladora embedded SW RAID 8GB de memoria Sin discos (LFF) DVD-RW ILOS Standard Fuente de alimentacion 350W ATX 	<ul style="list-style-type: none"> Procesador 3106 Xeon-B Controladora embedded SW RAID 16GB de memoria Sin discos (LFF) Sin DVD ILOS Standard Fuente de alimentacion 550W ATX 	<ul style="list-style-type: none"> Procesador 4108 Xeon-B Controladora embedded SW RAID 16GB de memoria Sin discos (LFF) Sin DVD ILOS Standard Fuente de alimentacion 550W ATX 	<ul style="list-style-type: none"> Procesador 4110 Xeon-S Controladora embedded SW RAID 16GB de memoria Sin discos (SFF), Sin DVD ILOS Standard Fuente de alimentacion 800W ClearOS
PVP	919€*	1.278€*	1.414€*	1.800€*



Bundles

Entry			Performance			Performance			Solution		
P.N.	Descripción	Cant.	P.N.	Descripción	Cant.	P.N.	Descripción	Cant.	P.N.	Descripción	Cant.
P03684-425	HPE ML110 Gen10 3104 NHP Ety EU/UK Svr	1	P03685-425	HPE ML110 Gen10 3106 Perf EU/UK Svr	1	P03686-425	HPE ML110 Gen10 4108 Perf EU/UK Svr	1	P03687-425	HPE ML110 Gen10 4110 Soln EU/UK/TV Svr	1
801882-B21	HPE 1TB SATA 7.2K LFF RW HDD	1	861686-B21	HPE 1TB SATA 7.2K LFF LP DS HDD	1	861686-B21	HPE 1TB SATA 7.2K LFF LP DS HDD	2	815098-B21	HPE 16GB 1Rx4 PC4-2666V-R Smart Kit	1
									872479-B21	HPE 1.2TB SAS 12G Enterprise 10K SFF (2.5in) SC 3yr Wty Digitally Signed Firmware HDD	3
									875503-B21	HPE 240GB SATA 6G Read Intensive SFF (2.5in) SC 3yr Wty Digitally Signed Firmware SSD	2
									830824-B21	HPE Smart Array P408i-p SR Gen10 (8 Internal Lanes/2GB Cache) 12G SAS PCIe Plug-in Controller	1
									P01367-B21	HPE 96W Smart Storage Battery (up to 20 Devices) with 260mm Cable Kit	1
									786710-B21	HP ML150 Gen9 Smart Storage Battery Holder Kit	1
									865414-B21	HPE 800W FS Plat Ht Plg LH Pwr Sply Kit	1
PVP	940€*		1.236€*			1.571€*			2.967€*		

H9CG8E: 3 años Foundation Care 24x7 **PVP 146€**

Consigue el mejor precio en el Sistema Operativo Windows Server 2016 (ROK)

ProLiant ML350 Gen10

Part Number	877619-421	877620-421	877621-421	P04674-425
Descripción	<ul style="list-style-type: none"> Procesador 3104 Xeon-B Controladora embedded S100i 8GB de memoria Sin discos (LFF) Sin DVD ILOS Standard Fuente de alimentacion 500W 	<ul style="list-style-type: none"> Procesador 3106 Xeon-B Controladora embedded S100i 16GB de memoria Sin discos (LFF) Sin DVD ILOS Standard Fuente de alimentacion 500W 	<ul style="list-style-type: none"> Procesador 4110 Xeon-S Controladora P408i-a SR 16GB de memoria Sin discos (SFF) Sin DVD ILOS Standard Fuente de alimentacion 800W 	<ul style="list-style-type: none"> Procesador 4110 Xeon-S Controladora E208i-a SR 16GB de memoria Sin discos (SFF), Sin DVD ILOS Standard Fuente de alimentacion 800W ClearOS
PVP	1.463€*	1.705€*	2.272€*	2.249€*



Bundles

Entry			Performance			Performance			Solution		
P.N.	Descripción	Cant.	P.N.	Descripción	Cant.	P.N.	Descripción	Cant.	P.N.	Descripción	Cant.
877619-421	HPE ML350 Gen10 3104 1P 8G 4LFF NHP Svr	1	877620-421	HPE ML350 Gen10 3106 1P 16G 4LFF Svr	1	877621-421	HPE ML350 Gen10 4110 1P 16G 8SFF Svr	1	P04674-425	HPE ML350 Gen10 4110 8SFF EU/UK Svr/TV	1
815097-B21	HPE 8GB 1Rx4 PC4-2666V-R Smart Kit	1	815098-B21	HPE 16GB 1Rx4 PC4-2666V-R Smart Kit	1	815098-B21	HPE 16GB 1Rx4 PC4-2666V-R Smart Kit	1	815098-B21	HPE 16GB 1Rx4 PC4-2666V-R Smart Kit	3
									872479-B21	HPE 1.2TB SAS 10K SFF SC DS HDD	2
									872479-B21	HPE 1.2TB SAS 10K SFF SC DS HDD	2
									877740-B21	HPE 240GB SATA RI SFF SC DS SSD	1
									874572-B21	HPE ML350 Gen10 Redundant Fan Cage Kit	1
									874572-B21	HPE ML350 Gen10 Redundant Fan Cage Kit	1
									865414-B21	HPE 800W FS Plat Ht Plg LH Pwr Sply Kit	1
									865414-B21	HPE 800W FS Plat Ht Plg LH Pwr Sply Kit	1
PVP	1.571€*		1.938€*			2.480€*			3.457€*		

H9GE4E: 3 años Foundation Care 24x7 **PVP 434€**

PVP's recomendados IVA no incluido. Válidos hasta el 31 de mayo de 2018. Promocion no acumulable a otras promociones o precios especiales. Precios válidos hasta el 31 de mayo de 2018 o bien hasta fin de existencias. La garantía y los HPE Support Services ProLiant sólo son válidos con el uso de componentes originales de HPE. *Número máximo de procesadores soportados. **Los servidores llevan 1 procesador instalado. *Servidores con Sistema Operativo ClearOS preinstalado.

Nuevos Servidores Top Value
HPE ProLiant Gen9 con Procesador v4

Ofertas en **Servidores + ROK**



ProLiant DL20 Gen9
+ Windows Server Foundation



ProLiant DL360 Gen9
+ Windows Server Standard



ProLiant DL380 Gen9
+ Windows Server Standard

Migra todos los datos de tu antiguo server a tu nuevo **Gen10** con la ayuda de **Insight Control** y empieza a disfrutar de las ventajas que te ofrece este software de gestión.



Ref:	872872-425	843374-425	861542-425	843556-425	Q0J73A	860806-425
PVP sin I.V.A	778€	1.727€	2.159€	1.784€	2.216€	1.901€
PVP + ROK sin I.V.A	925€*	2.276€*	2.708€*	2.333€*	2.765€*	
Procesador/caché	Xeon E3-1220v6	Xeon E5-2620v4	Xeon E5-2630v4	Xeon E5-2620v4	Xeon E5-2620v4	Xeon E5-2620v4
Número máximo	1 procesador*	2 procesadores*	2 procesadores*	2 procesadores*	2 procesadores*	2 procesadores*
Memoria RAM	16GB de Memoria DDR4	16GB de Memoria DDR4	2x16GB de memoria DDR4	16GB de Memoria DDR4	16GB de memoria DDR4	16GB de Memoria DDR4
Disco duro preinstalado	Sin Discos LFF (1)	Sin discos SFF (1)	Sin discos SFF (1)	Sin discos SFF (1)	Sin discos SFF (1)	Sin discos LFF (1)
Controladora Smart Array	B140i SATA	P440ar/2GB	P440ar/2GB	P440ar/2G	P440ar/2GB	P840/2GB
DVD	-	DVD-RW	DVD-RW	DVD-RW	-	-
Fuente de Alimentación	Fuente de 290W	Fuente de 500W	2 Fuentes de 500W	Fuente de 500W	2 fuentes de 800W	2 fuentes de 500W

Support Services

H1AH3E. HPE 3 años Foundation Care Service siguiente día hábil DL20 Gen9 SVC PVP **198,6€**

U7WZ5E Instalación PVP **165€**

U7AL9E. HPE 3 años 24x7 DL360 Gen9 Foundation Care PVP **797€**

U4506E: Instalación básica para DL360 G9 PVP **186,8€**

U7AE5E. HP 3 años 24x7 DL380 Gen9 Foundation Care Service PVP **1.211,3€**

U4554E: HPE Instalación para ProLiant DL38x PVP **262€**

(1) LFF: Large Form Factor (3,5); SFF: Short Form Factor (2,5)

Para otros niveles de servicio requeridos en promoción consulta a tu Mayorista.

Hewlett Packard Enterprise

Servidores Top Value HPE ProLiant Gen10

Migra todos los datos de tu antiguo server a tu nuevo Gen10 con la ayuda de **Insight Control** y empieza a disfrutar de las ventajas que te ofrece este software de gestión.



ProLiant ML350 Gen10



ProLiant DL360 Gen10



ProLiant DL380 Gen10



ProLiant DL385 Gen10

Ref:	878761-425	Q9E96A	Q9E97A	875838-425	875839-425	Q9E98A	Q9E99A	875668-425	875669-425	P00206-425	P00207-425
PVP sin I.V.A	2.499€	1.464€	1.501€	1.875€	2.385€	1.640€	1.730€	1.932€	2.556€	1.875€	2.726€
Procesador/caché	4110 Xeon-S/8 Cores	3104 Xeon-B/6 Cores	3106 Xeon-B/8 Cores	4110 Xeon-S/8 Cores	4114 Xeon-S/10 Cores	3106 Xeon-B/8 Cores	3106 Xeon-B/8 Cores	4110 Xeon-S/8 Cores	4114 Xeon-S/10 Cores	AMD Epyc 7251/8 Cores	AMD Epyc 7301/16 Cores
Número máximo	2 procesadores*	2 procesadores*	2 procesadores*	2 procesadores*	2 procesadores*	2 procesadores*	2 procesadores*	2 procesadores*	2 procesadores*	2 procesadores*	2 procesadores*
Memoria RAM	16GB de memoria DDR4	16GB de memoria DDR4 2666MHz RDIMM	16GB de memoria DDR4 2666MHz RDIMM	16GB de memoria DDR4	32GB de memoria DDR4	16GB de memoria DDR4 2666MHz RDIMM	16GB de memoria DDR4 2666MHz RDIMM	16GB de memoria DDR4	32GB de memoria DDR4	16GB de memoria DDR4	32GB de memoria DDR4
Disco duro preinstalado	2 discos de 300GB SFF	Sin discos LFF Hot Plug (1)	Sin discos SFF Hot Plug (1)	Sin discos (SFF)	Sin discos (SFF)	2 discos de 300GB SAS SFF Hot Plug (1)	Sin discos LFF Hot Plug (1)	Sin discos (SFF)	Sin discos (SFF)	Sin discos (SFF) Hot Plug	2 discos de 300GB SAS SFF
Controladora Smart Array	P408i-a/2GB SR	E208i-a	E208i-a	P408i-a SR	P408i-a SR	E208i-a	P816i-a/4GB	P408i-a SR	P408i-a SR	P408i-a SR	P408i-a SR
DVD	DVD-RW	-	-	-	DVD-RW	-	-	DVD-RW	DVD-RW	DVD-RW	DVD-RW
Fuente de Alimentación	2 fuentes de 800W	Fuente de 500W	Fuente de 500W	Fuente de 500W	2 fuentes de 500W	Fuente de 1x 500W	Fuente de 1x 800W	Fuente de 500W	2 fuentes de 500W	Fuente de 500W	2 fuentes de 800W

con ClearOS*

Support Services	H9GE4E. 3 años Foundation Care 24x7 PVP 434€	H8QFOE. HPE 3Y FC 24x7 DL360 Gen10 SVC PVP 1.043€	H8QP7E. HPE 3Y FC 24x7 DL380 Gen10 SVC PVP 1.409,5€
	4522E Instalación básica para ML350 PVP 280,8€	U4506E: HPE Instalación básica DL36x PVP 186,8€	U4554E: HPE instalación básica DL380 Gen 10 PVP 260€

(1) LFF: Large Form Factor (3,5); SFF: Short Form Factor (2,5)


Para otros niveles de servicio requeridos en promoción consulta a tu Mayorista.

PVP´s recomendados IVA no incluido. Válidos hasta el 31 de mayo de 2018. Promoción no acumulable a otras promociones o precios especiales. Precios válidos hasta el 31 de mayo de 2018 o bien hasta fin de existencias. La garantía y los HPE Support Services ProLiant sólo son válidos con el uso de componentes originales de HPE. *Número máximo de procesadores soportados. **Los servidores llevan 1 procesador instalado. *Servidores con Sistema Operativo ClearOS preinstalado.

Hewlett Packard Enterprise

Todavía tienes disponibles los siguientes modelos con Procesadores Intel® Xeon® E3-12xx y E5-26xx

Migra todos los datos de tu antiguo server a tu nuevo Gen10 con la ayuda de **Insight Control** y empieza a disfrutar de las ventajas que te ofrece este software de gestión.




ProLiant ML10 Gen9



ProLiant ML30 Gen9



ProLiant ML110 Gen10



ProLiant ML150 Gen9

Oferta: **Servidor + ROK**



ProLiant ML350 Gen9
+ Windows Server Standard



ProLiant DL20 Gen9



ProLiant DL160 Gen9



ProLiant DL180 Gen9



ProLiant BL460c Gen9

Ref:	838123-425	873232-425	880230-425	780848-425	834613-425	835845-425	835847-425	P9H89A	830582-425	784104-425	833986-425	N1W94A
PVP sin I.V.A	650€	920€	865€	870€	1.335€	1.450€	2.600€	895€	1.276€	1.000€	1.594€	1.900€
PVP + ROK sin I.V.A						1.999€*	3.149€*					
Procesador/caché	Xeon E3-1225v5	Xeon E3-1220v6	3104 Xeon-B/6 Cores	Xeon E5-2603v3	Xeon E5-2620v4	Xeon E5-2603v4	Xeon E5-2620v4	Xeon E3-1230v5	Xeon E5-2620v4	Xeon E5-2603v3	Xeon E5-2620v4	Xeon E5-2620v3
Número máximo	1 procesador*	1 procesador*	1 procesador*	2 procesadores*	2 procesadores*	2 procesadores*	2 procesadores*	1 procesador*	2 procesadores*	2 procesadores*	2 procesadores*	2 procesadores*
Memoria RAM	8GB de Memoria DDR4	8GB de memoria DDR4	8GB de memoria DDR4	4GB de Memoria DDR4	8GB de Memoria DDR4	8GB de Memoria DDR4	16GB de Memoria DDR4	16GB de Memoria DDR4	16GB de Memoria DDR4	8GB de Memoria DDR4	16GB de Memoria DDR4	32GB de memoria DDR4
Disco duro preinstalado	2 discos de 1TB 6GB SATA (1)	2 discos de 1TB 6G SATA (1)	Sin discos (LFF)	1 disco 500GB 6G SATA LFF (1)	Sin Discos SFF (1)	Sin discos SFF (1)	2 discos de 300GB 6G SFF	Sin discos SFF (1)	Sin discos LFF (1)	Sin discos LFF (1)	Sin discos SFF (1)	Sin discos SFF (1)
Controladora Smart Array	Intel RST SATA Raid	B140i SATA	S100i SR	Controladora B140i SATA	H240 Smart HBA	B140i SATA	P440ar/2G	B140i SATA	P840/2GB	Controladora B140i SATA	P440/2G	B140i
DVD	DVD-RW	DVD-RW	DVD-RW	DVD-RW	DVD-RW	DVD-RW	DVD-RW	-	-	-	-	-
Fuente de Alimentación	Fuente de 300W ATX	Fuente de 350W	Fuente de 350W	Fuente de 550W	Fuente de 550W NR*	Fuente de 500W	2 Fuentes de 500W	Fuente de 290W NR*	2 fuentes de 500W	Fuente de 550W	Fuente de 900W	-

con ClearOS*

Support Services	H1RN5E. HPE 3 años Foundation Care NBD ML10 Gen9 SVC PVP 104,1€	H1AS0E. HPE 3 años Foundation Care Service siguiente día hábil ML30 Gen9 SVC PVP 84,1€	H9CG8E. HPE 3Y FC 24x7 ML110 Gen10 SVC PVP 146,5€	U7WQ8E. HPE 3 años siguiente día hábil ML150 Gen9 Foundation Care Service PVP 317,3€	U7BF5E. HPE 3Y FC NBD ML350 Gen9 SVC PVP 265,7€	H1AH3E. HPE 3 años Foundation Care Service siguiente día hábil DL20 Gen9 SVC PVP 198,6€	U7AZ1E. HPE 3 años siguiente día hábil DL160 Gen9 Foundation Care PVP 474€	U7AS7E. HPE 3 años siguiente día hábil DL180 Gen9 Foundation Care PVP 462,7€	U7BN5E. HPE 3 años 24x7 BL4xxc Gen9 Foundation Care PVP 575€
	U7WZ5E Instalación PVP 165€	U6G21E. Instalación básica ML110 PVP 170€	U6D41E Instalación básica ML150 PVP 170€	U4522E Instalación básica para ML350 PVP 280,8€	U7WZ5E Instalación PVP 165€	U6E11E Instalación DL160 G9 PVP 170€	U6E81E. Servicio de instalación DL180 G9 PVP 212€	UE493E. HPE Instalación Servidor Blade Clase-c PVP 169€	

(1) LFF: Large Form Factor (3,5); SFF: Short Form Factor (2,5)

Para otros niveles de servicio requeridos en promoción consulta a tu Mayorista.

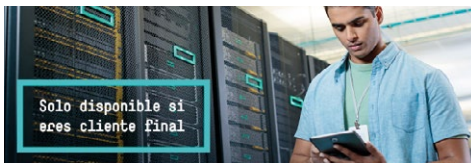
PVP´s recomendados IVA no incluido. Válidos hasta el 31 de mayo de 2018. Promoción no acumulable a otras promociones o precios especiales. Precios válidos hasta el 31 de mayo de 2018 o bien hasta fin de existencias. La garantía y los HPE Support Services ProLiant sólo son válidos con el uso de componentes originales de HPE. *Número máximo de procesadores soportados. **Los servidores llevan 1 procesador instalado. *Servidores con Sistema Operativo ClearOS preinstalado. *Máximo 2 bundles por partner/distribuidor.

Programas Promocionales



Plan Renove (Trade in)

Entrega tu viejo servidor y consigue un reembolso de 400€* www.hpe.com/eu/tradein.
*Reembolso disponible para cliente final. Compatible con servidores TV.



Cash Back ROK

Añade el sistema operativo ROK a los Blades TV y consigue un reembolso de hasta 500€**.
<https://promotions.ext.hpe.com/WMCF.Web/es/es/promotion/20195/Details/>

**Reembolso disponible para cliente final.



Remarketing

Descuentos agresivos en chasis y opciones (fuentes, tarjetas Ethernet, memorias).

- HPFS: 0% Financiación en Blades



Programa DEMO

Consulta en nuestros Mayoristas.

ENGAGE & GROW



Hasta **180** puntos
por procesadores **AMD**

Hasta **20** puntos
por licencias **ROK - Windows Server**

Hasta **10** puntos
por licencias **VMware**

HPE Engage & Grow es un programa de incentivos dirigido a Partner Proximity, Business y Silver, con un amplio soporte en la venta de productos HPE, tales como, noticias y cursos de formación. Además, HPE Engage & Grow les incluye en nuestro atractivo **programa de incentivos**.

Disfrutará de las siguiente ventajas:

- Una vez que se haya inscrito en HPE Engage & Grow, podrá solicitar su tarjeta de crédito de prepago del programa y reunir, cada trimestre, puntos de bonificación al vender determinados productos. Los partners Proximity de HPE pueden reunir hasta 1.000 puntos de bonificación por vendedor, y un máximo de 2.000 puntos de bonificación por empresa. Puede consultar su estado actual de puntos en el portal del programa en cualquier momento.
- Al finalizar el trimestre, le abonaremos los puntos de bonificación en euros en su tarjeta de crédito de prepago individual.
- Si es Usted un partner Proximity de HPE y alcanza el volumen de ventas mínimo para partners Business de HPE, debe certificarse como partner Business de HPE. Los partners Proximity tienen un plazo máximo de 30 días para actualizar su estatus, de lo contrario, perderán la posibilidad de participar en el programa de incentivos Engage & Grow en calidad de partners Proximity de HPE.

¿Todavía no se ha inscrito en el programa HPE Engage & Grow?

¡No espere más! <https://engageandgrow.eu/>

Todas estas opciones están bajo el mantenimiento del support services del equipo principal.

Controladoras

Part Number	Descripción	PVP
726911-B21	HP H241 Smart HBA	152€
830824-B21	HPE Smart Array P408i-p SR Gen10 Ctrlr	309€
804331-B21	HPE Smart Array P408i-a SR Gen10 Ctrlr	374€
820834-B21	HP Smart Array P440/2G Controller	318€
726736-B21	HP Smart Array P440ar/2G Controller	417€



Procesadores

Part Number	Descripción	PVP
801288-B21	HPE DL160 Gen9 Intel® Xeon® E5-2609v4 (1.7GHz/8-core/20MB/85W) Processor Kit	343€
801287-B21	HPE DL160 Gen9 Intel® Xeon® E5-2620v4 (2.1GHz/8-core/20MB/85W) Processor Kit	460€
801239-B21	HPE DL180 Gen9 Intel® Xeon® E5-2620v4 (2.1GHz/8-core/20MB/85W) Processor Kit	460€
818172-B21	HPE DL360 Gen9 Intel® Xeon® E5-2620v4 (2.1GHz/8-core/20MB/85W) Processor Kit	475€
818174-B21	HPE DL360 Gen9 Intel® Xeon® E5-2630v4 (2.2GHz/10-core/25MB/85W) Processor Kit	758€
817927-B21	HPE DL380 Gen9 Intel® Xeon® E5-2620v4 (2.1GHz/8-core/20MB/85W) Processor Kit	466€
817943-B21	HPE DL380 Gen9 Intel® Xeon® E5-2650v4 (2.2GHz/12-core/30MB/105W) Processor Kit	1.411€
881171-B21	HPE DL385 Gen10 7251 AMD Kit	672€
881170-B21	HPE DL385 Gen10 7301 AMD Kit	1.244€



Memorias

Part Number	Descripción	PVP
819880-B21	HPE 8GB 1Rx8 PC4-2133P-E-15 STND KIT	141€
862974-B21	HPE 8GB 1Rx8 PC4-2400T-E STND Kit	149€
815097-B21	HPE 8GB 1Rx8 PC4-2666V-R Kit	138€
805349-B21	HPE 16GB 1Rx4 PC4-2400T-R Kit	260€
815098-B21	HPE 16GB 1Rx4 PC4-2666V-R Kit	249€
835955-B21	HPE 16GB 2Rx8 PC4-2666V-R Kit	301€
862976-B21	HPE 16GB 2Rx8 PC4-2400T-E STND Kit	264€
805351-B21	HPE 32GB 2Rx4 PC4-2400T-R Kit	476€
815100-B21	HPE 32GB 2Rx4 PC4-2666V-R Kit	509€



Discos HDD

Part Number	Descripción	PVP
872475-B21	HPE 300GB SAS 10K SFF SC DS HDD	136€
870753-B21	HPE 300GB SAS 15K SFF SC DS HDD	205€
872477-B21	HPE 600GB SAS 10K SFF SC DS HDD	184€
870757-B21	HPE 600GB SAS 15K SFF SC DS HDD	257€
861686-B21	HPE 1TB SATA 7.2K LFF LP DS HDD	143€
801882-B21	HPE 1TB SATA 7.2K LFF RW HDD	155€
861691-B21	HPE 1TB 6G SATA 7.2K LFF MDL SC HDD	143€
655710-B21	HP 1TB 6G SATA 7.2K 2.5in SC MDL HDD	306€
832514-B21	HPE 1TB 12G SAS 7.2K 2.5 MDL SC HDD	233€
872479-B21	HPE 1.2TB SAS 10K SFF SC DS HDD	239€
872481-B21	HPE 1.8TB SAS 10K SFF SC 512e DS HDD	313€
872489-B21	HPE 2TB SATA 6G 7.2K LFF SC DS HDD	157€
801888-B21	HPE 4TB SATA 7.2K LFF RW HDD	234€
872491-B21	HPE 4TB SATA 6G 7.2K LFF SC DS HDD	273€



Discos SSD

Part Number	Descripción	PVP
875503-B21	HPE 240GB SATA RI SFF SC DS SSD	216€
875507-B21	HPE 240GB SATA RI SFF RW DS SSD	224€
877740-B21	HPE 240GB SATA RI SFF SC DS SSD	230€



Adaptadores Ethernet

Part Number	Descripción	PVP
647594-B21	HP Ethernet 1Gb 4-port 331T Adapter	222€
656596-B21	HPE Ethernet 10Gb 2P 530T Adptr	328€
700759-B21	HPE FlexFabric 10Gb 2P 533FLR-T Adptr	383€



Fuentes de alimentación

Part Number	Descripción	PVP
720478-B21	HP 500W FS Plat Ht Plg Pwr Supply Kit	131€
720479-B21	HP 800W FS Plat Ht Plg Pwr Supply Kit	142€
865414-B21	HPE 800W FS Plat Ht Plg LH Pwr Sply Kit	178€



**Hewlett Packard
Enterprise**

**Server
Options**

Top Value HPE Server Options

Completa tu servidor HPE ProLiant con opciones diseñadas y testadas para un funcionamiento impecable

HPE Server Options proporcionan mejor rendimiento, fiabilidad y compatibilidad con Servidores HPE ProLiant, soluciones de servidores Integrity y Sistemas de Almacenamiento.

No acepte sustitutos. Construya su entorno de negocio con los Servidores HPE ProLiant, Almacenamiento, Redes y HPE Server Options.

Links de información de producto:

Discos Duros HPE NVMe 2.5"

Memoria Persistente

Compatibilidades

Novedades en Memorias para Gen10

Complete su servidor con HPE Server Options

Y no se pierda prestaciones ni garantías en los servidores HPE ProLiant

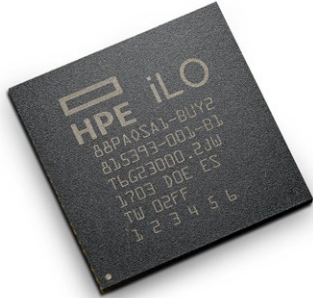


Todas las opciones están cubiertas por el HPE Support Services de la máquina en la que estén instaladas.

iLO 5

Gestión en remoto desde cualquier lugar

- Optimiza tu servidor con un mejor control de la energía.
- Simplifica la gestión de tus Servidores HPE ProLiant.
- Certificación de los firmwares con iLO 5.
- Disponible para Servidores HPE ProLiant Gen10.



Innovaciones en seguridad y rendimiento

ofrece una nueva generación de capacidades de gestión de los Servidores HPE.

Todas estas opciones están bajo el mantenimiento del Support Services del equipo principal.

Consigue el mejor precio de la manera más ágil con el programa HPE TLP



Discos

Más información



Memorias

Más información



Varios

Más información

Consulta compatibilidades, disponibilidad y precio en tu Mayorista habitual



Configura tu RACK

Requerimientos energéticos

Información de producto

HPE T750 G4 INTL Tower (525W)⁽¹⁾



Recomendada para:

- HPE ProLiant ML10
- HPE ProLiant ML30
- HPE ProLiant ML110
- HPE ProLiant ML150

J2P88A

PVP 290€

HPE T1000 G4 INTL Tower (700W)⁽¹⁾



Recomendada para:

- HPE ProLiant ML310
- HPE ProLiant ML330

J2P89A

PVP 390€

HPE T1500 G4 INTL Tower (1050W)⁽¹⁾



Recomendada para:

- HPE ProLiant ML350
- HPE ProLiant ML370

J2P90A

PVP 490€

UPS

HPE R1500 G4 INTL UPS (1U) 1000W⁽¹⁾



Recomendada para:

- HPE ProLiant DL160
- HPE ProLiant DL180
- HPE ProLiant DL360
- HPE ProLiant DL165
- HPE ProLiant DL320
- HPE ProLiant DL370

J2R03A

PVP 770€

HPE R/T3000 G4 HV INTL UPS (2U) 2700W⁽¹⁾



J2R04A

PVP 1.450€

HPE R5KVA UPS 3U IEC309-32A HV Intl Kit⁽¹⁾



AF461A

PVP 3.080€

HPE 0x1x8 G3 KVM Console Switch (1 local user/8 posts)



AF651A

PVP 830€

HPE 0x2x16 G3 KVM Console Switch (2 local user/16 posts)



AF652A

PVP 1.140€

KVM

**Hewlett Packard
Enterprise**
Server Options

HPE Rack&Power, Siempre On

Imprescindibles en tu configuración.



<https://www.hpe.com/es/es/integrated-systems/rack-power-cooling.html>

⁽¹⁾ 3 años de garantía HP (3-1-1), batería con sistema pre-fallo y soportado por el care pack del servidor sin coste adicional.

*PVP's recomendados IVA no incluido. Válidos del 1 al 31 de mayo de 2018. Promoción no acumulable a otras promociones o precios especiales, excepto las promociones del Top Value Servidores. Precios válidos salvo error tipográfico.

Top Value Opciones ProLiant



Licencias OEM VMware de HPE

Los servidores HPE ProLiant y HPE BladeSystem son la plataforma idónea donde llevar a cabo los proyectos de virtualización de tus clientes, por tres razones:

- Mayor rendimiento
- Simplicidad
- Solución completa y certificad

¿Sabías que?

- Las licencias OEM de VMware de HPE se pueden transferir a otro servidor, no están ligadas a la vida útil del servidor.
- El portfolío de productos de VMware que HPE venden en OEM es muy amplio.
- HPE Systems Insight Management se integra perfectamente con VMware ESXi.
- Las licencias OEM de VMware de HPE incluyen un mínimo de 1 año 7x24 de soporte y suscripción.
- Las ventas de la licencias OEM de HPE son reconocidas por VMware mediante programa de reconocimiento de ventas denominado "HPE OEM SKU Credit Program".
- El soporte de las licencias OEM de VMware de HPE se realiza a través del Call-Center de HPE por lo que tendrá un único punto de contacto para todos sus problemas.
- Las licencias OEM de VMware de HPE son iguales a las comerciales de VMware.

	1 year 24x7 Bundled Support & Subscription		3 year 24x7 Bundled Support & Subscription		5 year 24x7 Bundled Support & Subscription	
	HP SKU (Elec)	PVP	HP SKU (Elec)	PVP	HP SKU (Elec)	PVP
vSphere Essential KIT						
6 procesadores (3 Host) & vCenter						
Vsphere Essentials	BD706AAE	519€*	BD707AAE	750€*	BD510AAE	960€*
Vsphere Essentials PLUS	F6M48AAE	3.725€	F6M49AAE	5.103€	F6M50AAE	6.358€
vSphere Remote Office Branch Office (ROBO)						
VMware vSphere ROBO Standard 25VM	P9A81AAE	3.080€*	P9A82AAE	4.219€*	P9A83AAE	5.255€*
VMware vSphere ROBO Advanced 25VM	P9A84AAE	4.624€*	P9A85AAE	6.332€*	P9A86AAE	7.889€*
vSphere Editions						
licencia por procesador						
vSphere Standard	E8H71AAE	1.232€	E8H73AAE	1.791€	E8H72AAE	2.301€
vSphere Enterprise Plus	E8H77AAE	4.097€	E8H78AAE	5.611€	E8H79AAE	6.990€
vSphere vSOM Enterprise Plus	P9U81AAE	5.301€	P9U82AAE	7.261€	P9U83AAE	9.046€
vSphere Operation Management Acceleration Kits Management						
6 Procesadores&vCenter						
vSphere Standard AK Kit	P9U07AAE	11.562€*	P9U08AAE	16.145€*	P9U09AAE	20.322€*
vSphere Enterprise Plus AK Kit	P9U10AAE	24.413€*	P9U11AAE	34.658€*	P9U12AAE	43.992€*
vSphere vSOM Enterprise Plus AK Kit	P9U16AAE	26.480€*	P9U17AAE	38.475€*	P9U18AAE	49.403€*
vCenter						
Virtual Center Foundation	BD722AAE	1.696€*	BD723AAE	2.644€*	BD518AAE	3.508€*
Virtual Center Standard	P9U40AAE	6.002€*	P9U41AAE	8.221€*	P9U42AAE	10.242€*
Virtual Center Upgrade	BD726AAE	5.154€*	BD727AAE	7.369€*	BD520AAE	9.387€*
VSAN						
VMware VSAN Standard 1 Procesador	Q5U52AAE	2.285€*	Q5U53AAE	3.205€*	Q5U54AAE	4.043€*
VMware VSAN Advanced 1 Processor	Q5U55AAE	3.672€*	Q5U56AAE	5.150€*	Q5U57AAE	6.496€*
VMware VSAN Enterprise 1 Processor	Q5U58AAE	5.049€*	Q5U59AAE	7.079€*	Q5U60AAE	8.928€*
Horizon View						
Horizon View Standard Pack 10 Usuarios Concurrentes	P9T48AAE	2.464€*	P9T49AAE	3.375€*	P9T50AAE	4.204€*
Horizon View Advanced Pack 10 Usuarios Nominales	P9T51AAE	2.464€*	P9T52AAE	3.375€*	P9T53AAE	4.204€*
Horizon View Advanced Pack 10 Usuarios Concurrentes	P9T54AAE	3.945€*	P9T55AAE	5.404€*	P9T56AAE	6.733€*
Horizon View Enterprise Pack 10 Usuarios Nominales	P9T57AAE	3.451€*	P9T58AAE	4.727€*	P9T59AAE	5.888€*
Horizon View Enterprise Pack 10 Usuarios Concurrentes	P9T60AAE	5.683€*	P9T61AAE	7.784€*	P9T62AAE	9.698€*

*Precio TPL

Hewlett Packard Enterprise

Las soluciones de Red Hat y Suse + HPE

Una combinación ganadora

Las soluciones de Red Hat y Suse de HPE proporcionan a las empresas un entorno operativo Linux confiable y altamente disponible para cualquier versión compatible y para cualquier servidor ProLiant HPE.



Beneficios soporte Red Hat y Suse



- Soporte en castellano
- Único punto de contacto Hardware y Software en HPE
- Tan solo 2 hrs de tiempo de respuesta
- Servicios adicionales disponibles: "instalaciones, análisis de rendimiento, formación, etc..."



Red Hat Enterprise Linux

(2 socket or 2 guests - stackable)

HPE SKU (Elec.)	Descripción	PVP
G3J28AAE	RHEL Svr 2 Sckt/2 Gst 1yr 24x7	1.040€
G3J29AAE	RHEL Svr 2 Sckt/2 Gst 1yr 9x5	640€
G3J30AAE	RHEL Svr 2 Sckt/2 Gst 3yr 24x7	2.650€
G3J31AAE	RHEL Svr 2 Sckt/2 Gst 3yr 9x5	1.630€
G3J32AAE	RHEL Svr 2 Sckt/2 Gst 5yr 24x7	5.960€
G3J33AAE	RHEL Svr 2 Sckt/2 Gst 5yr 9x5	3.580€

Red Hat Enterprise Linux for Virtual Datacenters*

(2 socket - stackable & Unlimited guests)

HPE SKU (Elec.)	Descripción	PVP
G3J22AAE	RHEL Vrtl DC 2 Sckt 1yr 24x7	3.200€
G3J23AAE	RHEL Vrtl DC 2 Sckt 1yr 9x5	2.000€
G3J24AAE	RHEL Vrtl DC 2 Sckt 3yr 24x7	8.160€
G3J25AAE	RHEL Vrtl DC 2 Sckt 3yr 9x5	5.100€
G3J26AAE	RHEL Vrtl DC 2 Sckt 5yr 24x7	18.980€
G3J27AAE	RHEL Vrtl DC 2 Sckt 5yr 9x5	11.850€

*Please note: Only runs on a supported hypervisor (RHV, KVM up to 4 guests, HyperV and VMware)

SUSE Linux Enterprise Server

HPE SKU (Elec.)	Descripción	PVP
P9P92AAE	SLES 1-2 Sckt Ultd VM 1yr 9x5 E-LTU	1.510€
P9P93AAE	SLES 1-2 Sckt Ultd VM 1yr 24x7 E-LTU	2.820€
N7F54AAE	SLES 1-2 Sckt/1-2 VM 1yr 24x7 E-LTU	1.295€
N7F55AAE	SLES 1-2 Sckt/1-2 VM 1yr 9x5 E-LTU	800€
M6K28AAE	SLES 1-2 Sckt/1-2 VM 3yr 24x7 E-LTU	3.530€
M6K29AAE	SLES 1-2 Sckt Ultd VM 3yr 24x7 E-LTU	8.145€
P9P94AAE	SLES 1-2 Sckt/1-2 VM 3yr 9x5 E-LTU	2.030€
P9P95AAE	SLES 1-2 Sckt Ultd VM 3yr 9x5 E-LTU	4.060€
P9P54AAE	SLES 1-2 Sckt/1-2 VM 5yr 24x7 E-LTU	5.540€
P9P55AAE	SLES 1-2 Sckt Ultd VM 5yr 24x7 E-LTU	12.680€

SUSE Linux Enterprise Client Entitlements for SUSE Manager

HPE SKU (Elec.)	Descripción	PVP
P9P43AAE	SUSE Mgr LCM 1-2Skt/1-2VM 1y 24x7 E-LTU	190€
P9P44AAE	USE Mgr LCM 1-2Skt Utd VM 1y 24x7 E-LTU	375€
P9P45AAE	SUSE Mgr LCM 1-2Skt/1-2VM 3y 24x7 E-LTU	495€
P9P46AAE	SUSE Mgr LCM 1-2Skt Utd VM 3y 24x7 E-LTU	985€

Red Hat Enterprise Linux

(2 socket - stackable & 4 guests)

HPE SKU (Elec.)	Descripción	PVP
G5J62AAE	RHEL Svr 2 Sckt 4 Gst 1yr 24x7	1.870€
G5J63AAE	RHEL Svr 2 Sckt 4 Gst 1yr 9x5	1.165€
G5J64AAE	RHEL Svr 2 Sckt 4 Gst 3yr 24x7	5.330€
G5J65AAE	RHEL Svr 2 Sckt 4 Gst 3yr 9x5	3.290€
Q0D22AAE	RHEL Svr 2 Sckt 4 Gst 5yr 24x7	9.150€
Q0D23AAE	RHEL Svr 2 Sckt 4 Gst 5yr 9x5	5.650€

Red Hat Virtualization

HPE SKU (Elec.)	Descripción	PVP
J1U48AAE	RHV 2 Sckt 1yr 24x7	1.200€
J1U49AAE	RHV 2 Sckt 1yr 9x5	800€
J1U50AAE	RHV 2 Sckt 3yr 24x7	3.055€
J1U51AAE	RHV 2 Sckt 3yr 9x5	2.035€
Q0D18AAE	RHV 2 Sckt 5yr 24x7	7.050€
Q0D19AAE	RHV 2 Sckt 5yr 9x5	4.695€

SUSE Linux Enterprise Manager Server

HPE SKU (Elec.)	Descripción	PVP
P9P41AAE	SUSE Mgr Svr 1Inst Ultd Cl 1y 24x7 E-LTU	9.395€
P9P42AAE	SUSE Mgr Svr 1Inst Ultd Cl 3y 24x7 E-LTU	25.360€

SUSE Linux Enterprise Storage

HPE SKU (Elec.)	Descripción	PVP
P9P47AAE	SUSE ES BC 4 OSD 1-2 Skt 1yr 24x7 E-LTU	9.346€
P9P48AAE	SUSE ES EN 1 OSD 1-2 Skt 1yr 24x7 E-LTU	2.150€
P9P49AAE	SUSE ES BC 4 OSD 1-2 Skt 3yr 24x7 E-LTU	25.234€
P9P50AAE	SUSE ES EN 1 OSD 1-2 Skt 3yr 24x7 E-LTU	5.888€



Switches Flexfabric

Ofertas estrella Switches Flexfabric

Características principales de los Switches Flexfabric:

- Baja Latencia
- Gestionable
- Alta densidad de puertos
- Sin costes ocultos en licencias de software, todas las características de SO y funcionalidades incluidas. Todos los puertos están activados sin necesidad de adquirir licencias adicionales
- Funcionalidades L2/L3
- Fuente de alimentación redundante (opcional)
- Gestión multifabricante con IMC (opcional)

Modelo Flexfabric 5700

Part Number: JG898A

Características principales:

Alto rendimiento y baja latencia.

Sin costes ocultos en licencias de software, todas las características de SO y funcionalidades incluidas. Todos los puertos están activados sin necesidad de adquirir licencias adicionales.

Soporte L2/ Light L3 con static routing, RIP y FCoE.

32 Puertos RJ-45 1/10GbE BASE-T.

8 puertos 1/10GbE SFP+

2 Puertos QSFP+

2 ventiladores front to back (JG552A)

1 Fuente de alimentación AC 300 W (JC680A)

Support Services (Ref.: U4VD8E) HPE 1 año Foundation Care On Site NBD **PVP 126€**

PVP Recomendado 4.547€ **67% de descuento**



Modelo Flexfabric 5700

Part Number: JG896A

Características principales:

Alto rendimiento y baja latencia.

Sin costes ocultos en licencias de software, todas las características de SO y funcionalidades incluidas. Todos los puertos están activados sin necesidad de adquirir licencias adicionales.

Soporte L2/ Light L3 con static routing, RIP y FCoE.

40 puertos 1/10GbE SFP+

2 Puertos 40GbE QSFP

2 ventiladores front to back (JC683A)

1 Fuente de alimentación AC 300 W (JG900A)

PVP Recomendado 3.771€ **67% de descuento**

