

No gestionables Rack

Familia 1410

- QoS
- EEE
- Jumbo Frames

Lifetime Warranty



P.N.	Nombre	PVD recomendado	Support Services
Fast Ethernet 10/100			
J9661A	HPE 1410-8	34€	U1YG1E. HPE 1 año Foundation Care reemplazo en 4 horas PVD 9,3€
J9662A	HPE 1410-16	56€	
J9663A	HPE 1410-24	73€	
J0986B	HPE 1410-24-R	47€	

Nueva Familia 1420

- modelo con PoE+
- modelo con 10GbE SFP+ Uplinks

Lifetime Warranty



P.N.	Nombre	PVD recomendado	Support Services
Gigabit 10/100/1000			
JH327A	HPE 1420 5G	26€	(Ref. H2SR2E)* PVD 4€
JH328A	HPE 1420 5G PoE+ (32W)	71€	(Ref. H2TC8E)* PVD 4€
JH329A	HPE 1420 8G	37€	(Ref. H2SX0E)* PVD 4€
JH330A	HPE 1420 8G PoE+ (64W)	107€	(Ref. U8QE7E)* PVD 8,7€
JH016A	HPE 1420-16G	98€	(Ref.: U8PY9E)* PVD 8,7€
JG708B	HPE 1420 24G	111€	
JH017A	HPE 1420-24G-2SFP	149€	(Ref.: U8QE7E)* PVD 8,7€
JH018A	HPE 1420-24G-2 x 10G SFP+	258€	
JH019A	HPE 1420-24G-PoE+ (124W)	325€	

*HPE 1 año Foundation Care reemplazo en 4 horas

Gestión Web Nivel 2

Familia 1820

- QoS
- EEE
- VLAN
- Spanning Tree

Lifetime Warranty



P.N.	Nombre	PVD recomendado	Support Services
Gigabit 10/100/1000			
J9979A	HPE 1820-8G	71€	(Ref.: U8DG8E)* PVD 8,7€
J9982A	HPE 1820-8G-PoE + (65W)	137€	
J9980A	HPE 1820-24G	138€	
J9983A	HPE 1820-24G-PoE + (185W)	291€	(Ref.: U8DR9E)* PVD 8,7€
J9981A	HPE 1820-48G	263€	
J9984A	HPE 1820-48G-PoE + (370W)	588€	(Ref.: U8EB0E)* PVD 17€

Familia 1850

- Switches Layer 2
- 10GbE BASE-T Uplinks
- PoE+
- Agregador 8 puertos 10GbE

Limited Lifetime Warranty



P.N.	Nombre	PVD recomendado	Support Services
10GBASE-T Uplinks			
JL170A	HPE 1850 24G 2XGT	582€	(Ref.: H5UW5E)* PVD 16,8€
JL171A	HPE 1850 48G 4XGT	1.049€	(Ref.: H5VF6E)* PVD 25,4€
JL172A	HPE 1850 24G 2XGT PoE+ 185W	765€	(Ref.: H5VQ7E)* PVD 16,8€
JL173A	HPE 1850 48G 4XGT PoE+ 370W	1.178€	(Ref.: H5VZ8E)* PVD 25,4€
Agregador 10GbE			
JL169A	HPE 1850 6XGT 2XGT/SFP+	681€	(Ref.: H5WJ9E)* PVD 16,8€

*HPE 1 año Foundation Care reemplazo en 4 horas

Gestión Web Nivel 3 Lite

Familia 1910

- Rutas estáticas Nivel 3
- QoS avanzada
- Modelos PoE+
- Seguridad avanzada

Lifetime Warranty



P.N.	Nombre	PVD recomendado	Support Services
Fast Ethernet 10/100			
JG537A	HP 1910-8-PoE+	191€	U1YG6E. HPE 1 año Foundation Care reemplazo en 4 horas PVD 12,1€
JG538A	HP 1910-24	132€	
JG539A	HP 1910-24-PoE+	309€	
JG540A	HP 1910-48	243€	

Familia 1920

- Rutas estáticas Nivel 3
- QoS avanzada
- Modelos PoE
- Seguridad avanzada

Lifetime Warranty



P.N.	Nombre	PVD recomendado	Support Services
Gigabit 10/100/1000			
JG920A	HP 1920-8G Switch	118€	U1YG6E. HPE 1 año Foundation Care reemplazo en 4 horas PVD 12,1€
JG921A	HP 1920-8G-PoE+ (65W)	180€	
JG922A	HP 1920-8G-PoE+ (180W)	263€	
JG923A	HP 1920-16G Switch	163€	
JG924A	HP 1920-24G Switch	199€	
JG925A	HP 1920-24G-PoE+ (180W)	311€	
JG926A	HP 1920-24G-PoE+ (370W)	474€	
JG927A	HP 1920-48G Switch	305€	
JG928A	HP 1920-48G-PoE+ (370W)	784€	

Nueva Familia 1950

- Stacking IRF hasta 4 equipos
- 2 puertos 10GbE SFP+
- 2 puertos 10GbE BASE-T
- Agregador 16 puertos 10GbE

Lifetime Warranty



P.N.	Nombre	PVD recomendado	Support Services
10GbE Uplinks (SFP+ & BASE-T)			
JG960A	HP 1950-24G-2SFP+-2XGT	667€	U8PP7E. HPE 1 año Foundation Care reemplazo en 4 horas PVD 26€
JG961A	HP 1950-48G-2SFP+-2XGT	1.055€	
JG962A	HP 1950-24G-2SFP+-2XGT-PoE+	1.094€	
JG963A	HP 1950-48G-2SFP+-2XGT-PoE+	1.391€	
Agregador de 10GbE			
JH295A	HPE 1950 12XGT 4SFP+	1.450€	

*HPE 1 año Foundation Care reemplazo en 4 horas

FINANCIACIÓN 0%*

Ofrece servicios gestionados de red a tus clientes

Bundle IAP-207 + Central 3 años



JX954A	Aruba IAP-207 (RW) Instant 2x2:2 11ac AP
JW047A	Mounting Kit AP-220-MNT-W1W Mt
JY926AAE	Aruba Central DM 1 Token 3y Sub E-STU
2 x JY929AAE	Aruba Central Svc 1 Token 3y Sub E-STU

PVD: **234€**

PVP: **8€ / mes**

Precio recomendado de venta a cliente final en modo Renting tecnológico a 3 años con HPEFS. Ver condiciones.

Bundle Switch 8 Puertos + Central 3 años



JL258A	Aruba 2930F 8G PoE+ 2SFP+ Swch
JY926AAE	Aruba Central DM 1 Token 3y Sub E-STU

PVD: **641€**

PVP: **20€ / mes**

Precio recomendado de venta a cliente final en modo Renting tecnológico a 3 años con HPEFS. Ver condiciones.

Bundle AP-303H + Central 3 años



JY678A	Aruba AP-303H (RW) Unified AP
JY689A	Desk Mount Kit AP-303H-MNTD
JY926AAE	Aruba Central DM 1 Token 3y Sub E-STU
2 x JY929AAE	Aruba Central Svc 1 Token 3y Sub E-STU

PVD: **280€**

PVP: **10€ / mes**

Precio recomendado de venta a cliente final en modo Renting tecnológico a 3 años con HPEFS. Ver condiciones.

Hasta un **70%** descuento

Bundle Switch 24 Puertos + Central 3 años



JL356A	Aruba 2540 24G PoE+ 4SFP+ Switch
JY926AAE	Aruba Central DM 1 Token 3y Sub E-STU

PVD: **1.149€**

PVP: **35€ / mes**

Precio recomendado de venta a cliente final en modo Renting tecnológico a 3 años con HPEFS. Ver condiciones.

Gestionar, monitorizar y resolver incidencias para múltiples sedes y clientes de forma centralizada,
Ver el tráfico de aplicaciones, bloquear contenido inapropiado, filtrar por reputación web, generar reportes, ...
Nunca fue tan intuitivo y fácil gestionar las sedes de tus clientes. [Ver video Managed Services](#)

*Ingram Micro: Cesar Villuela (cesar.villuela@ingrammicro.com) Tech Data: Oriol Lavernia (olavernia@azlan.es) Vinzeo: Paloma Gutierrez (pgutierrez@externos.vinzeo.com) Arrow: Sergio Martínez (sergio.martinez@arrow.com)
PVD's recomendados IVA no incluido. Válidos del 1 al 30 de Abril de 2017. Precios válidos salvo error tipográfico. Información sólo para Distribuidores. *Arrendamiento Tecnológico a un máximo de 36 meses. Toda la financiación está sujeta a la aprobación del departamento de crédito. Precios al mes sujetos a un proyecto mínimo por cliente de 2.500 €.

Ahora todos los soportes con 1 año con tiempo de respuesta en 4 horas

FINANCIACIÓN 0%*

Gestión Completa de Nivel 2

Familia 2530

- ACLs
- seguridad de acceso
- priorización de tráfico
- sFlow
- IPv4/IPv6
- PoE+

Lifetime Warranty



P.N.	Nombre	PVD recomendado	Support Services
Fast Ethernet 10/100			
J9783A	Aruba 2530-8	191€	
J9780A	Aruba 2530-8-PoE+	243€	(Ref.: H1GH8E)* PVD 39€
JL070A	Aruba 2530 8 PoE+ Internal PS Swch	398€	
J9782A	Aruba 2530-24	251€	(Ref.: H1GS9E)* PVD 50€
J9779A	Aruba 2530-24-PoE+	563€	(Ref.: H1HM1E)* PVD 67€
J9781A	Aruba 2530-48	494€	(Ref.: H1JF3E)* PVD 93€
J9778A	Aruba 2530-48-PoE+	682€	(Ref.: H1JZ5E)* PVD 126€
Gigabit 10/100/1000			
J9777A	Aruba 2530-8G	289€	(Ref.: H1GH8E)* PVD 39€
J9774A	Aruba 2530-8G-PoE+	261€	
J9776A	Aruba 2530 24G	552€	(Ref.: H1GS9E)* PVD 50€
J9773A	Aruba 2530 24G PoE+	631€	(Ref.: H1HM1E)* PVD 67€
J9775A	Aruba 2530-48G	950€	(Ref.: H1JF3E)* PVD 92,5€
J9772A	Aruba 2530-48G-PoE+	956€	(Ref.: H1JZ5E)* PVD 126€

Familia 2540

NUEVOS

- SFP+ 10GbE Uplinks

Lifetime Warranty

Cloud Ready
Aruba Central



P.N.	Nombre	PVD recomendado	Support Services
10GbE Uplinks SFP+			
JL354A	Aruba 2540 24G 4SFP+	1.246€	(Ref.: H5XT7E)* PVD 109€
JL355A	Aruba 2540 48G 4SFP+	1.509€	(Ref.: H5XT8E)* PVD 160€
Cloud Bundle 24P	Aruba 2540 24G PoE+ 4SFP+	1.149€	(Ref.: H5XT5E)* PVD 142€
JL357A	Aruba 2540 48G PoE+ 4SFP+	1.843€	(Ref.: H5XT6E)* PVD 225€

*HPE 1 año Foundation Care reemplazo en 4 horas

Gestión Completa de Nivel 3

Familia 2920



- Enrutamiento estático Nivel 3 y RIP
- 4 x 1GbE SFP Uplinks
- Modelos PoE+
- Opción módulos para 4 enlaces 10GbE (SFP+ 0 10GBASE-T)
- Opción módulo de Stacking
- Stacking hasta 4 equipos físico
- OpenFlow 1.3 (SDN Ready)

Lifetime Warranty

Cloud Ready
Aruba Central



P.N.	Nombre	PVD recomendado	Support Services
J9726A	Aruba 2920-24G	1.117€	(Ref.: H1JF3E)* PVD 92,5€
J9727A	Aruba 2920 24G POE+	1.491€	(Ref.: H1JZ5E)* PVD 126€
J9728A	Aruba 2920-48G	1.866€	(Ref.: H1JQ4E)* PVD 160€
J9729A	Aruba 2920 48G POE+	2.502€	(Ref.: H1KJ6E)* PVD 224€
J9836A	Aruba 2920-48G-POE+ 740W	3.349€	(Ref.: H1MG1E)* PVD 257€

Módulos traseros

J9731A	Módulo 2920 2-port 10GbE SFP+	520€	
J9732A	Módulo 920 2-port 10GBASE-T	537€	
J9733A	Módulo Stacking 2920 2-port	557€	
J9734A	Cable Stacking 2920 0.5m	88€	
J9735A	Cable Stacking 2920 1.0m	117€	
J9736A	Cable Stacking 2920 3.0m	184€	

*HPE 1 año Foundation Care reemplazo en 4 horas

Gestión Completa de Nivel 3

Familia 2930F



- Stacking frontal VSF
- Enrutamiento estático Nivel 3 y RIP
- 4 x 10 GbE SFP+ Uplinks
- Modelos PoE+
- OpenFlow 1.3 (SDN Ready)
- Garantía de por vida

Lifetime Warranty

Cloud Ready
Aruba Central



P.N.	Nombre	PVD recomendado	Support Services
Cloud Bundle 8P	Aruba 2930F 8G PoE+ 2SFP+ Swch	641€	(Ref.: H2BE6E)* PVD 103,5€
JL259A	Aruba 2930F 24G 4SFP Swch	930€	(Ref.: H1XJ6E)* PVD 103,5€
JL261A	Aruba 2930F 24G PoE+ 4SFP Swch	1.233€	(Ref.: H1YD0E)* PVD 144€
JL260A	Aruba 2930F 48G 4SFP Swch	1.623€	(Ref.: H1ZG6E)* PVD 184€
JL262A	Aruba 2930F 48G PoE+ 4SFP Swch	2.172€	(Ref.: H2AB0E)* PVD 249€
JL253A	Aruba 2930F 24G 4SFP+ Swch	1.409€	(Ref.: H1XT8E)* PVD 168€
JL255A	Aruba 2930F 24G PoE+ 4SFP+ Swch	1.740€	(Ref.: H1YN2E)* PVD 201€
JL254A	Aruba 2930F 48G 4SFP+ Swch	2.076€	(Ref.: H1ZR8E)* PVD 249€
JL256A	Aruba 2930F 48G PoE+ 4SFP+ Swch	2.645€	(Ref.: H2AL2E)* PVD 312€

*HPE 1 año Foundation Care reemplazo en 4 horas

¡Ahora conecta a fibra a un precio irrepitible!



J4858C	HP X121 1Gb SFP LC S	89€	J9150A	HP X132 10Gb SFP+ LC SR	273€
J4859C	HP X121 1G SFP LC LX	205€	JD118B	HP X120 1G SFP LC SX	290€

Lifetime Warranty



J9281B	HPE X242 10G SFP+ to SFP+ 1m DAC Cable	75€
J9283B	HPE X242 10G SFP+ to SFP+ 3m DAC Cable	107€
J9285B	HPE X242 10G SFP+ to SFP+ 7m DAC Cable	144€

Ahora todos los soportes con 1 año con tiempo de respuesta en 4 horas

FINANCIACIÓN 0%*

Aruba Instant "Controladora Virtual"



Aruba Instant

Controlador virtualizado en el punto de acceso, funciones avanzadas, IDS/IPS, Firewall, control de aplicaciones, filtrado de contenidos, portal de invitados



Controladora Virtual

Los Instant se agrupan formando clusters en los que la controladora es virtual, pudiendo escalar hasta los 128 puntos de acceso y 2.000 clientes simultáneos.



Gama más completa del mercado

Una gama completa de puntos de acceso adaptada a las necesidades de cualquier cliente: ac wave2, baja densidad, alta densidad, exterior, interior, industrial...



Visibilidad y control de aplicaciones

Reconoce más de 2.500 aplicaciones para hacer filtrado, priorización de tráfico, filtrado por aplicación, categoría web.



Facilidad de despliegue

Gracias a Zero Touch Provisioning a través de Central o Airwave podrás desplegar la red de sedes remotas pre configuradas sin desplazar personal técnico cualificado.



Múltiples opciones de gestión

Gestión web local de controladora virtual
Gestión Cloud y funciones avanzadas, Aruba Central
Gestión On Premise, Aruba Airwave

SENCILLEZ

Facilidad de configuración local y remota. (Zero Touch)

RENDIMIENTO

Optimizado para alta densidad.

SEGURIDAD

IDS/IPS, Firewall incluido, visibilidad de tráfico.

ALTA DISPONIBILIDAD

Controlador virtualizado, sin punto único de fallo.

FLEXIBILIDAD

Múltiples opciones de gestión y protección de la inversión

AHORRO

Eliminación de controladoras y firewalls externos.

Promoción Cloud Bundle

Aprovecha esta oportunidad: Nuevos Cloud Bundle a un precio inmejorable
Aps con monuting kit y Switches ahora con Aruba Central a 3 años a precios inmejorables.

P.N.	Nombre	Descripción	PVD recomendado	Support Services
	JW190A IAP-103	Baja densidad 802.11n 2x2:2	177€	(Ref.: H3UN4E)* PVD 14€
	Cloud Bundle IAP-207 JW190A IAP-207	Media densidad 802.11ac 2x2:2	234€	(Ref.: H5BT8E)* PVD 15€
	Cloud Bundle AP-303H JW190A IAP-303H	Media densidad 11ac Wave 2 802.11ac 2x2:2 + Switch	280€	(Ref.: H3VS6E)* PVD 22€
	JX945A IAP-305	Media densidad 11ac Wave 2 802.11ac 2x/3x	346€	(Ref.: H5DW2E)* PVD 22€
	JW811A IAP-315	Alta densidad 11ac Wave 2 802.11ac 4x4:4 MU MIMO	595€	(Ref.: H4UA4E)* PVD 42€
	JW254A IAP-275	Exterior Omnidireccional 802.11ac 3x3:3	1.312€	(Ref.: H4BE1E)* PVD 45€
	JW260A IAP-277	Exterior Omnidireccional 802.11ac 3x3:3	1.444€	(Ref.: H4BY9E)* PVD 50€

*HPE 1 año Foundation Care intercambio día siguiente

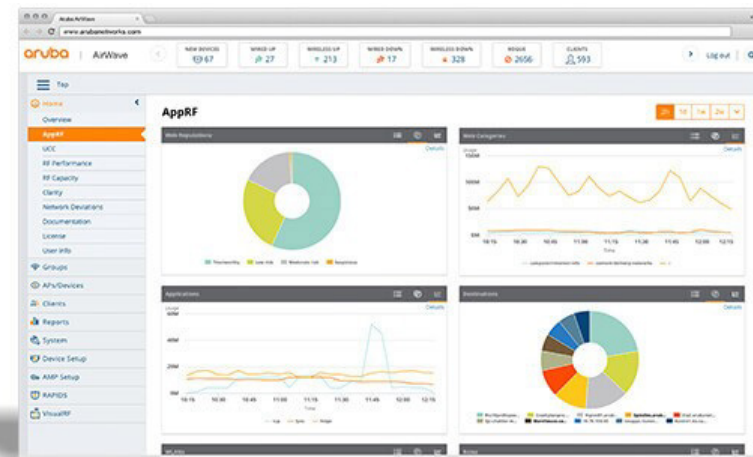


Videos de formación



Prueba Aruba Central

Prueba gratuita de 90 días
Regístrese ahora



Genera negocio para tu empresa con Aruba Central

Gestión de dispositivos

* Suscripción de gestión, por dispositivo o IP

P.N.	Nombre	PVD
JY925AAE	Central Gestión 1 dispositivo 1Año	40€
JY926AAE	Central Gestión 1 dispositivo 3Años	80€
JY927AAE	Central Gestión 1 dispositivo 5Años	120€

- Múltiples localizaciones o clientes
- Gestión de puntos de acceso y switches
- Soporte 24x7 incluido
- Zero Touch Provisioning
- Generación de reportes
- Filtrado (aplicación, URL, reputación web...)

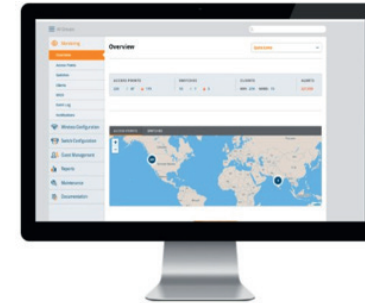


Servicios

* Suscripción por servicio y AP

P.N.	Nombre	PVD
JY928AAE	Central 1 Servicio 1 AP 1 Año	10€
JY929AAE	Central 1 Servicio 1 AP 3 Años	20€
JY930AAE	Central 1 Servicio 1 AP 5 Años	30€

- Portales cautivos personalizables
- Login con redes sociales
- Autoregistro con validación por email o SMS,
- Presence analytics



Videos de formación



Prueba Aruba Central
Prueba gratuita de 90 días
Regístrate ahora

Elige los servicios que te hacen falta y asócialos a los APs de forma económica y sencilla de gestionar.

Gestión de invitados

Crea portales cautivos personalizados Para el acceso de invitados, login por Redes sociales, autoregistro y validación por email y sms, banner de publicidad.



Video Central y Guest

Analíticas de presencia

Presencia WiFi de potenciales clientes, y visitantes, inteligencia de negocio al aplicar y medir el éxito de campañas de marketing.



Video Presence Analytics



Nuevos servicios próximamente

Aruba Central está en continuo desarrollo, próximamente verás nuevos servicios.

Stay Tunned

Ofrece servicios gestionados de red a tus clientes

Gestionar, monitorizar y resolver incidencias para múltiples sedes y clientes de forma centralizada,

Ver el tráfico de aplicaciones, bloquear contenido inapropiado, filtrar por reputación web, generar reportes, ...

Nunca fue tan intuitivo y fácil gestionar las sedes de tus clientes. [Ver video Managed Services](#)