

Ahora todos los soportes con 1 año con tiempo de respuesta en 4 horas

## No gestionables Sobremesa

### Familia 1405

- QoS
- EEE
- Jumbo Frames



P.N.	Nombre	PVP recomendado	Support Services
<b>Fast Ethernet 10/100</b>			
J9791A	HP 1405-5	24€	U1YG5E. HPE 1 año Foundation Care reemplazo en 4 horas PVP 9€
J9793A	HP 1405-8	36€	
JD858A	HP 1405-16 Desktop	68€	
<b>Gigabit 10/100/1000</b>			
J9792A	HP 1405-5G	39€	U1YG5E. HPE 1 año Foundation Care reemplazo en 4 horas PVP 9€
J9794A	HP 1405-8G	52€	
JD844A	HP 1405-16G Desktop	159€	

## No gestionables Rack

### Familia 1410

- QoS
- EEE
- Jumbo Frames
- Garantía de por vida 2.0
- modelo con PoE+
- modelo con 10GbE SFP+ Uplinks
- Lifetime Warranty**



P.N.	Nombre	PVP recomendado	Support Services
<b>Fast Ethernet 10/100</b>			
J9661A	HP 1410-8 Switch	43€	U1YG1E. HPE 1 año Foundation Care reemplazo en 4 horas PVP 9€
J9662A	HP 1410-16 Switch	71€	
J9663A	HP 1410-24 Switch	93€	
J9664A	HP 1410-24-2G Switch	140€	
JD986B	HP 1410-24-R Switch	60€	
<b>Gigabit 10/100/1000</b>			
JH327A	HPE 1420 5G Switch	37€	(Ref. H2SR2E)* PVP 3,9€
JH328A	HPE 1420 5G PoE+ (32W) Switch	90€	(Ref. H2TC8E)* PVP 39€
JH329A	HPE 1420 8G Switch	55€	(Ref. H2SX0E)* PVP 3,9€
JH330A	HPE 1420 8G PoE+ (64W) Switch	140€	(Ref. U8QE7E)* PVP 9€
JH016A	HP 1420-16G Switch	136€	(Ref.: U8PY9E)* PVP 9€
JG708B	HPE 1420 24G Switch	152€	(Ref.: U8QE7E)* PVP 9€
JH017A	HP 1420-24G-2SFP	199€	
JH018A	HP 1420-24G-2 x 10G SFP+	375€	
JH019A	HP 1420-24G-PoE+ (124W)	413€	

### Nueva Familia 1420

- modelo con PoE+
- modelo con 10GbE SFP+
- Uplinks
- Lifetime Warranty**



\*HPE 1 año Foundation Care reemplazo en 4 horas

PVP's recomendados IVA no incluido. Válidos del 1 al 30 de Octubre de 2016. Precios válidos salvo error tipográfico.

## Gestión Web Nivel 2

### Familia 1620

- QoS
- EEE
- VLAN
- Lifetime Warranty**



### Familia 1820

- QoS
- EEE
- VLAN
- Spannig Tree
- Lifetime Warranty**



P.N.	Nombre	PVP recomendado	Support Services
<b>Gigabit 10/100/1000</b>			
JG912A	HP 1620-8G Switch	Bajada de precio 96€	(Ref.: U7YG8E)* PVP 9€
JG913A	HP 1620-24G Switch	220€	
JG914A	HP 1620-48G Switch	421€	
<b>Gigabit 10/100/1000</b>			
J9979A	HP 1820-8G	Bajada de precio 99€	(Ref.: U8DG8E)* PVP 9€
J9982A	HP 1820-8G-PoE	Bajada de precio 199€	
J9980A	HP 1820-24G	Bajada de precio 197€	(Ref.: U8DR9E)* PVP 9€
J9983A	HP 1820-24G-PoE	Bajada de precio 414€	
J9981A	HP 1820-48G	Bajada de precio 382€	(Ref.: U8EBOE)* PVP 18€
J9984A	HP 1820-48G-PoE	Bajada de precio 834€	

\*HPE 1 año Foundation Care reemplazo en 4 horas

## Gestión Web Nivel 3 Lite

### Familia 1910

- Rutas estáticas Nivel 3
- QoS avanzada
- Modelos PoE
- Seguridad avanzada
- Lifetime Warranty**



### Familia 1920

- Rutas estáticas Nivel 3
- QoS avanzada
- Modelos PoE
- Seguridad avanzada
- Lifetime Warranty**



P.N.	Nombre	PVP recomendado	Support Services
<b>Fast Ethernet 10/100</b>			
JG536A	HP 1910-8	91€	U1YG6E. HPE 1 año Foundation Care reemplazo en 4 horas PVP 13€
JG537A	HP 1910-8-PoE+	Bajada de precio 236€	
JG538A	HP 1910-24	165€	
JG539A	HP 1910-24-PoE+	385€	
JG540A	HP 1910-48	303€	
<b>Gigabit 10/100/1000</b>			
JG920A	HP 1920-8G Switch	150€	(Ref.: U8QE7E)* PVP 9€
JG921A	HP 1920-8G-PoE+ (65W)	266€	
JG922A	HP 1920-8G-PoE+ (180W)	364€	
JG923A	HP 1920-16G Switch	226€	
JG924A	HP 1920-24G Switch	288€	
JG925A	HP 1920-24G-PoE+ (180W)	495€	
JG926A	HP 1920-24G-PoE+ (370W)	687€	
JG927A	HP 1920-48G Switch	478€	
JG928A	HP 1920-48G-PoE+ (370W)	1.129€	

### Nueva Familia 1950

- Stacking IRF hasta 4 equipos
- 2 puertos 10GbE SFP+
- 2 puertos 10GbE BASE-T
- Lifetime Warranty**



Nuevo

P.N.	Nombre	PVP recomendado	Support Services
<b>10GbE Uplinks (SFP+ &amp; BASE-T)</b>			
JG960A	HP 1950-24G-2SFP+-2XGT	1.029€	U8PP7E. HPE 1 año Foundation Care reemplazo en 4 horas PVP 28€
JG961A	HP 1950-48G-2SFP+-2XGT	1.538€	
JG962A	HP 1950-24G-2SFP+-2XGT-PoE+	1.379€	
JG963A	HP 1950-48G-2SFP+-2XGT-PoE+	2.314€	
<b>Agregador de 10GbE</b>			
JH295A	HPE 1950 12XGT 4SFP+	2.029€	

Ahora todos los soportes con 1 año con tiempo de respuesta en 4 horas

## Gestión Completa de Nivel 2

### Familia 2530

- ACLs
- seguridad de acceso
- priorización de tráfico
- sFlow
- IPv4/IPv6
- PoE+
- Enlaces SFP+ 10GbE
- IMC
- Garantía de por vida 2.0

Lifetime Warranty



P.N.	Nombre	PVP recomendado	Support Services
<b>Fast Ethernet 10/100</b>			
J9783A	<b>Aruba 2530-8</b>	<b>251€</b>	(Ref.: H1GH8E)* PVP 44€
J9780A	<b>Aruba 2530-8-PoE+</b>	<b>353€</b>	
J9782A	<b>Aruba 2530-24</b>	<b>329€</b>	(Ref.: H1GS9E)* PVP 54€
J9779A	<b>Aruba 2530-24-PoE+</b>	<b>555€</b>	(Ref.: H1HM1E)* PVP 71€
J9781A	<b>Aruba 2530-48</b>	<b>649€</b>	(Ref.: H1JF3E)* PVP 99€
J9778A	<b>Aruba 2530-48-PoE+</b>	<b>1.028€</b>	(Ref.: H1JZ5E)* PVP 135€
<b>Gigabit 10/100/1000</b>			
J9777A	<b>Aruba 2530-8G</b>	<b>465€</b>	(Ref.: H1GH8E)* PVP 44€
J9774A	<b>Aruba 2530-8G-PoE+</b>	<b>409€</b>	
J9776A	<b>Aruba 2530-24G</b>	<b>681€</b>	(Ref.: H1GS9E)* PVP 54€
J9773A	<b>Aruba 2530-24G-PoE+</b>	<b>1.008€</b>	(Ref.: H1HM1E)* PVP 71€
J9775A	<b>Aruba 2530-48G</b>	<b>1.196€</b>	(Ref.: H1JF3E)* PVP 99€
J9772A	<b>Aruba 2530-48G-PoE+</b>	<b>1.696€</b>	(Ref.: H1JZ5E)* PVP 135€
<b>Nuevos 2530 con enlaces SFP+ 10GbE</b>			
J9856A	<b>Aruba 2530-24G-2SFP+</b>	<b>1.327€</b>	(Ref.: H1HC0E)* PVP 117€
J9854A	<b>Aruba 2530-24G-PoE+-2SFP+</b>	<b>1.879€</b>	(Ref.: H1HW2E)* PVP 153€
J9855A	<b>Aruba 2530-48G-2SFP+</b>	<b>1.686€</b>	(Ref.: H1JQ4E)* PVP 171€
J9853A	<b>Aruba 2530-48G-PoE+-2SFP+</b>	<b>2.991€</b>	(Ref.: H1KJ6E)* PVP 241€

\*HPE 1 año Foundation Care reemplazo en 4 horas

## ¡Ahora conecta a fibra a un precio irrepentible!



J4858C	<b>HP X121 1Gb SFP LC S</b>	<b>112€</b>
J4859C	<b>HP X121 1G SFP LC LX</b>	<b>243€</b>
JD119B	<b>HP X120 1G SFP LC LX</b>	<b>711€</b>
J9150A	<b>HP X132 10Gb SFP+ LC SR</b>	<b>472€</b>
JD118B	<b>HP X120 1G SFP LC SX</b>	<b>299€</b>

Lifetime Warranty

## Gestión Completa de Nivel 3

### Familia 2920



- Enrutamiento estático Nivel 3 y RIP
- 4 x 1GbE SFP Uplinks
- Modelos PoE+
- Opción módulos para 4 enlaces 10GbE (SFP+ 0 10GBASE-T)
- Opción módulos de Stacking
- Stacking hasta 4 equipos
- OpenFlow 1.3 (SDN Ready)
- Garantía de por vida 2.0

Lifetime Warranty

Cloud Ready  
Aruba Central



P.N.	Nombre	PVP recomendado	Support Services
J9726A	<b>Aruba 2920-24G</b>	<b>1.502€</b>	(Ref.: H1JF3E)* PVP 99€
J9727A	<b>Aruba 2920-24G-POE+</b>	<b>1.761€</b>	(Ref.: H1JZ5E)* PVP 135€
J9728A	<b>Aruba 2920-48G</b>	<b>2.231€</b>	(Ref.: H1JQ4E)* PVP 171€
J9729A	<b>Aruba 2920-48G-POE+</b>	<b>2.729€</b>	(Ref.: H1KJ6E)* PVP 241€
J9836A	<b>Aruba 2920-48G-POE+ 740W</b>	<b>3.880€</b>	(Ref.: H1MG1E)* PVP 276€
<b>Módulos traseros</b>			
J9732A	<b>Aruba 2920 2-port 10GBASE-T Module</b>	<b>622€</b>	
J9731A	<b>Aruba 2920 2-port 10GbE SFP+ Module</b>	<b>559€</b>	
J9733A	<b>Aruba 2920 2-port Stacking Module</b>	<b>559€</b>	

\*HPE 1 año Foundation Care reemplazo en 4 horas

## Gestión Completa de Nivel 3

### Familia 2930F



- Enrutamiento estático Nivel 3 y RIP
- 4 x 10 GbE SFP+ Uplinks
- Modelos PoE+
- OpenFlow 1.3 (SDN Ready)
- Garantía de por vida 2.0

Lifetime Warranty

Cloud Ready  
Aruba Central

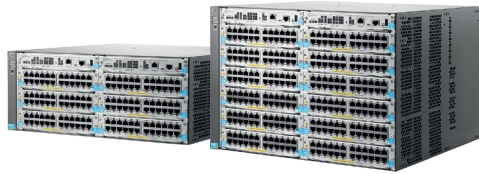


P.N.	Nombre	PVP recomendado	Support Services
JL258A	<b>Aruba 2930F 8G PoE+ 2SFP+ Swch</b>	<b>1.338€</b>	(Ref.: H2BE6E)* PVP 111€
JL259A	<b>Aruba 2930F 24G 4SFP Swch</b>	<b>1.636€</b>	(Ref.: H1XJ6E)* PVP 111€
JL261A	<b>Aruba 2930F 24G PoE+ 4SFP Swch</b>	<b>2.165€</b>	(Ref.: H1YD0E)* PVP 138€
JL260A	<b>Aruba 2930F 48G 4SFP Swch</b>	<b>2.772€</b>	(Ref.: H1ZG6E)* PVP 198€
JL262A	<b>Aruba 2930F 48G PoE+ 4SFP Swch</b>	<b>3.752€</b>	(Ref.: H2AB0E)* PVP 267€
JL253A	<b>Aruba 2930F 24G 4SFP+ Swch</b>	<b>2.547€</b>	(Ref.: H1XT8E)* PVP 180€
JL255A	<b>Aruba 2930F 24G PoE+ 4SFP+ Swch</b>	<b>3.145€</b>	(Ref.: H1YN2E)* PVP 215€
JL254A	<b>Aruba 2930F 48G 4SFP+ Swch</b>	<b>3.752€</b>	(Ref.: H1ZR8E)* PVP 267€
JL256A	<b>Aruba 2930F 48G PoE+ 4SFP+ Swch</b>	<b>4.781€</b>	(Ref.: H2AL2E)* PVP 335€

\*HPE 1 año Foundation Care reemplazo en 4 horas

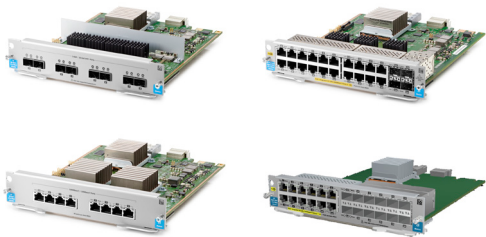
Ahora todos los soportes con 1 año con tiempo de respuesta en 4 horas

## Chasis modular avanzado Nivel 3/4



La Familia 5400R se compone de 2 chasis de 6 y 12 semi slots.  
Con un factor de forma muy compacto y funcionalidades avanzadas.

- Opción de Supervisor redundante.
- Hasta 288 puertos 1Gb Full PoE+
- Diseñado para el máximo rendimiento de SDN.
- Módulos de 1/10/40 GbE
- Posibilidad de integrar un servidor x86
- Polivalencia (Acceso, Core, Branch in a Box)



### Módulos v2

Módulos de segunda generación con una amplia variedad de opciones de conectividad, desde puertos de 1GbE en cobre y en fibra, hasta puertos de 10GbE en cobre y en fibra. Hasta 40 Gbps (Full Duplex) por semi slot.



### Nuevos Módulos v3

Módulos de última generación, con la sexta generación del HP Networking ASIC. Diseñados para optimizar el rendimiento en los nuevos entornos de campus convergente. Hasta 80 Gbps (Full Duplex) por semi slot. Soporte de nuevas funcionalidades:

- MACSEC
- HP SmartRate (Multi Gigabit Ethernet) 1/2.5/5/10 GbE
- Interfaces de 40 GbE



PN	Descripción	PVP
<b>Chasis</b>		
J9821A	<b>Aruba 5406R z12 Switch (1)</b>	2.051€
J9822A	<b>Aruba 5412R z12 Switch (2)</b>	3.946€
JL003A	<b>Aruba 5406R 44GT PoE+ / 4SFP+ v3 z12 Swch (1)</b>	7.359€
JL002A	<b>Aruba 5406R 8XGT PoE+ / 8SFP+ v3 z12 Swch (1)</b>	9.199€
JL001A	<b>Aruba 5412R 92GT PoE+ / 4SFP+ v3 z12 Swch (2)</b>	14.581€

### Módulos v2 y servidor x86

J9637A	<b>Aruba 12p Gig-T PoE+/12p SFP v2 z1 Mod</b>	3.457€
J9536A	<b>Aruba 20p GT PoE+ / 2p SFP+ v2 z1 Module</b>	3.794€
J9548A	<b>Aruba 20-port Gig-T / 2-port SFP+ v2 z1 Mod</b>	3.557€
J9549A	<b>Aruba 20-port Gig-T / 4-port SFP v2 z1 Mod</b>	2.984€
J9535A	<b>Aruba 20-port GT PoE+/4-port SFP v2 z1 Mod</b>	3.321€
J9547A	<b>Aruba 24-port 10/100 PoE+ v2 z1 Module</b>	2.292€
J9534A	<b>Aruba 24-port Gig-T PoE+ v2 z1 Module</b>	2.220€
J9550A	<b>Aruba 24-port Gig-T v2 z1 Module</b>	2.984€
J9537A	<b>Aruba 24-port SFP v2 z1 Module</b>	3.448€
J9546A	<b>Aruba 8-port 10GBASE-T v2 z1 Module</b>	4.467€
J9538A	<b>Aruba 8-port 10GbE SFP+ v2 z1 Module</b>	4.467€
J9857A	<b>Aruba Advanced Services v2 z1 Module w/ HDD</b>	5.623€
J9858A	<b>Aruba Advanced Services v2 z1 Module w/ SSD</b>	7.425€

### Módulos v3

J9989A	<b>Aruba 12p PoE+ / 12p 1GbE SFP v3 z12 Mod</b>	3.521€
J9992A	<b>Aruba 20p PoE+ / 1p 40GbE QSFP+ v3 z12 Mod</b>	4.331€
J9991A	<b>Aruba 20p PoE+ / 4p 1/2.5/5/XGT v3 z12 Mod</b>	4.331€
J9990A	<b>Aruba 20p PoE+ / 4p SFP+ v3 z12 Mod</b>	3.612€
J9986A	<b>Aruba 24p 10/100/1000BASE-T PoE+ v3 z12 Mod</b>	3.248€
J9987A	<b>Aruba 24p 10/100/1000BASE-T v3 z12 Mod</b>	2.975€
J9988A	<b>Aruba 24p 1GbE SFP v3 z12 Mod</b>	3.521€
J9996A	<b>Aruba 2p 40GbE QSFP+ v3 z12 Mod</b>	6.142€
J9995A	<b>Aruba 8p 1/2.5/5/XGT PoE+ v3 z12 Mod</b>	4.331€
J9993A	<b>Aruba 8p 1G/10GbE SFP+ v3 z12 Mod</b>	4.331€

### Fuentes de alimentación, ventilador y supervisor

J9828A	<b>Aruba 5400R 700W PoE+ z12 Power Supply</b>	680€
J9829A	<b>Aruba 5400R 1100W PoE+ z12 Power Supply</b>	1.048€
J9830A	<b>Aruba 5400R 2750W PoE+ z12 Power Supply</b>	2.216€
J9831A	<b>Aruba 5406R z12 Switch Fan Tray</b>	247€
J9827A	<b>Aruba 5400R z12 Management Module</b>	2.143€

(1) H1MR2E. HPE 1 año Foundation Care reemplazo en 4 horas PVP 646€

(2) H1NA3E. HPE 1 año Foundation Care reemplazo en 4 horas PVP 1.282€

Ahora todos los soportes con 1 año con tiempo de respuesta en 4 horas

## Wi-Fi Autónomo OfficeConnect



Lifetime Warranty

P.N.	Nombre	PVP recomendado	Support Services
JL024A	<b>HP M210 802.11n</b>	<b>126€</b>	(Ref.: U4VN3E)* PVP 7€
J9799A	<b>HP M220 802.11n</b>	<b>220€</b>	(Ref.: U3UF1E)* PVP 19€
JL063A	<b>HP M330 Dual Radio 802.11ac MIMO 3x3:3</b>	<b>275€</b>	(Ref.: U8JM7E)* PVP 19€

\*HPE 1 año intercambio en 4 horas

## Aruba Instant "Controladora Virtual"

Aruba Instant es la única solución Wi-Fi empresarial de alto rendimiento que tiene la función de controlador embebido en el propio punto de acceso ofreciendo funcionalidades avanzadas, como, IDS/IPS, Firewall, y control de aplicaciones, filtrado de contenidos y portal de invitados personalizable. Además incorpora las tecnologías patentadas:



P.N.	Nombre		PVP recomendado	Support Services
JL188A	<b>Aruba 103 Instant 802.11n</b>	Baja densidad 802.11n 2x2:2	<b>346€</b>	(Ref.: U7RE6E)* PVP 9€
JL184A	<b>Aruba 205 Instant 802.11ac</b>	Media densidad 802.11ac 2x2:2	<b>609€</b>	(Ref.: U7RE9E)* PVP 16€
JL230A	<b>Aruba 205H Instant 802.11ac</b>	Switch + AP 802.11ac 2x2:2	<b>640€</b>	(Ref.: U7RL4E)* PVP 16€
JL186A	<b>Aruba 215 Instant 802.11ac</b>	Alta densidad 802.11ac 3x3:3	<b>923€</b>	(Ref.: U7RF2E)* PVP 23€
JL190A	<b>Aruba 225 Instant 802.11ac</b>	Muy alta densidad 802.11ac 3x3:3	<b>1.201€</b>	(Ref.: U7RF5E)* PVP 30€
JL233A	<b>Aruba 275 Instant 802.11ac</b>	Exterior 802.11ac 3x3:3	<b>1.838€</b>	(Ref.: U7RK8E)* PVP 45€
JL235A	<b>Aruba 277 Instant 802.11ac</b>	Exterior 802.11ac 3x3:3	<b>2.022€</b>	(Ref.: U7RL1E)* PVP 45€

\*HPE 1 año Foundation Care intercambio día siguiente

• **Adaptive Radio Management™:** Es una tecnología de patentada de Aruba que permite ajustar dinámicamente el entorno de radio frecuencias para maximizar la estabilidad del Wi-Fi asegurando el óptimo rendimiento para todos los clientes y las aplicaciones, incluyendo la visibilidad de aplicaciones para aplicar de forma dinámica calidad de servicio en aplicaciones sensibles a la latencia. Además gracias a su Deep Inspection packets permite filtrar contenidos web o de aplicaciones para un control total de la red.

• **Aruba ClieMatch™:** Permite solucionar dinámicamente el problema del roaming en entornos de campus, evitando así el problema del Sticky Client y permitiendo al dispositivo móvil encontrar el punto de acceso óptimo en cada momento.

**SENCILLEZ:** Facilidad de configuración local y remota Zero Touch Provisioning.

**RENDIMIENTO:** 10 veces más rápido que las soluciones de la competencia en entornos de alta densidad.

**SEGURIDAD:** Servidor Radius interno, IDS/IPS, Firewall para gestión del tráfico de aplicaciones.

**ALTA DISPONIBILIDAD:** Funciones de control embebidas en cada AP de forma simultánea.

**FLEXIBILIDAD:** Múltiples opciones de gestión: herramienta incluida, Gestión en Cloud, o gestión local avanzada con Airwave.

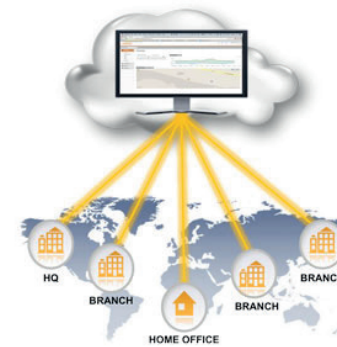
**AHORRO:** Eliminación de controladoras y firewalls externos.

PVP's recomendados IVA no incluido. Válidos del 1 al 30 de Octubre de 2016. Precios válidos salvo error tipográfico.

## Gestión en Cloud: Aruba Central

P.N.	Nombre	PVP recomendado
SUB1 - CNP - IAP - 1	<b>Subscripción de Aruba Central para 1 año (1) Dispositivo</b>	<b>123€</b> <span>Promo 20%</span>
SUB3 - CNP - IAP - 1	<b>Subscripción de Aruba Central para 3 años (1) Dispositivo</b>	<b>255€</b> <span>Promo 20%</span>
SUB5 - CNP - IAP - 1	<b>Subscripción de Aruba Central para 5 años (1) Dispositivo</b>	<b>467€</b>
SUB7 - CNP - IAP - 1	<b>Subscripción de Aruba Central para 7 años (1) Dispositivo</b>	<b>605€</b>

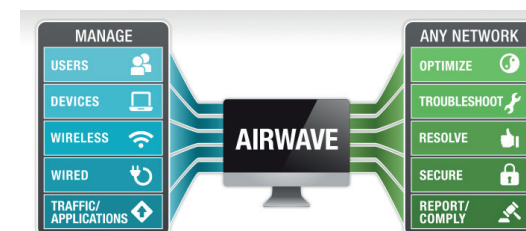
Aruba Central te facilita un interfaz que hace sencillo monitorizar, gestionar, y resolver incidencias en tus clientes. Ahora con Aruba Central MSP puedes ofrecer servicios de gestión remota a tus clientes de los Puntos de Acceso Aruba Instant y de los Switches Aruba sin necesidad de inversión en infraestructura propia. Ofreciendo la gestión de invitados, reporting, etc.



- **Gestión centralizada de multiples localizaciones.**
- **Login con redes sociales: Facebook, LinkedIn, Twitter, Google+**
- **Facebook Wifi**
- **Envío de claves por de acceso por SMS sin coste adicional**
- **Autenticación de doble factor.**
- **WiFi Analytics**
- **Filtrado de contenidos por aplicación, URL, reputación**
- **Reporting de clientes, dispositivos...**
- **Soporte 24x7 al soporte de Aruba incluido**
- **Zero Touch Provisioning en IAPs y Switches**
- **Gestión de red cableada Aruba 2920 & 2930F**

## Gestión On Premise: Aruba Airwave

P.N.	Nombre	PVP recomendado
LIC - AW	<b>Licencia de Airwave para (1) Dispositivo</b>	<b>83€</b>



Herramienta on premise multifabricante para la gestión avanzada de la red cableada e inalámbrica. Enfocada a optimizar la experiencia del usuario, hacer troubleshooting backup de las configuraciones, mapas de cobertura en tiempo real.